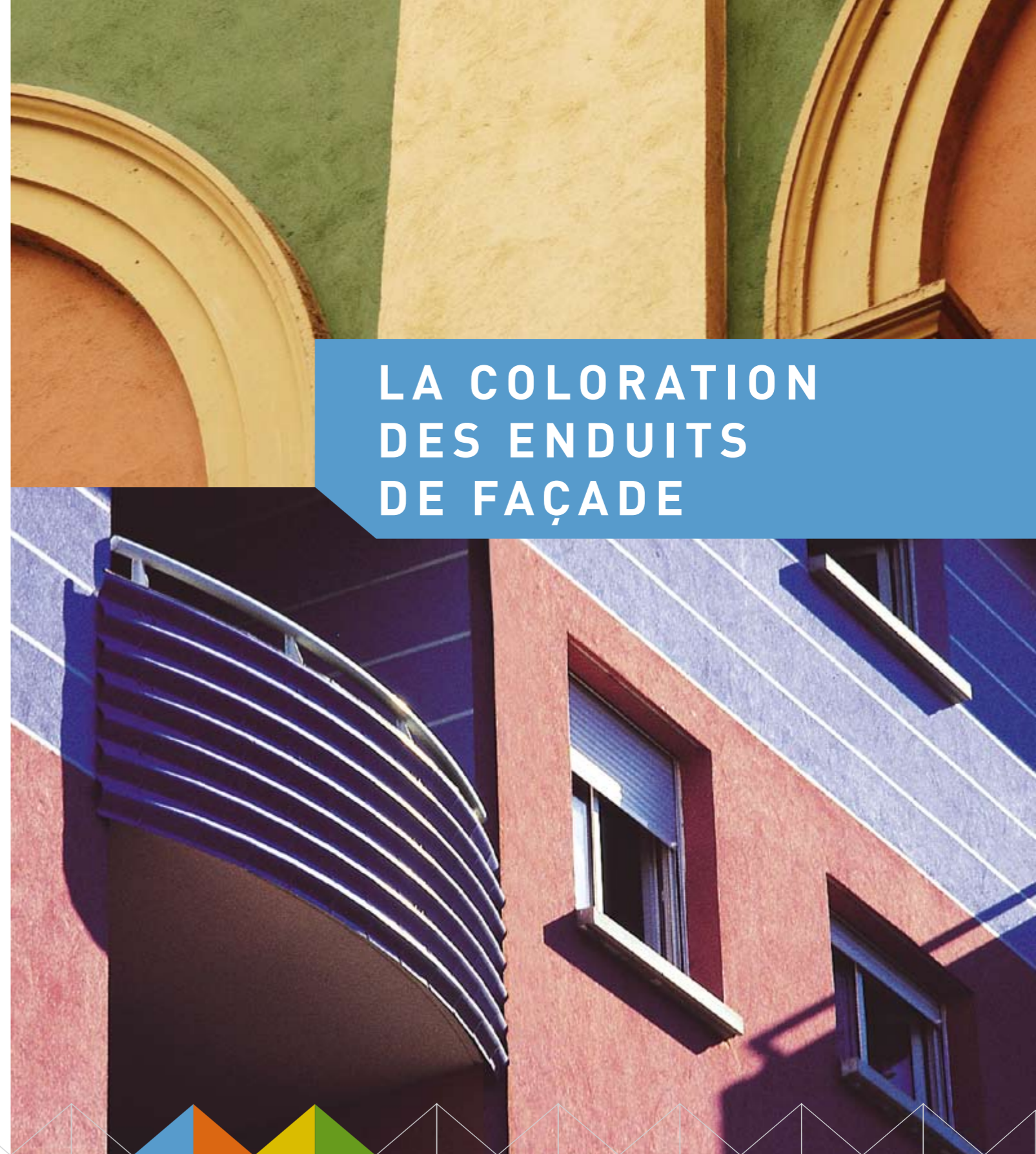


Retrouvez toutes les solutions esthétiques et techniques des Mortiers pour contribuer à l'amélioration de notre vie sur le site :

www.desmortiersdesidees.com



LA COLORATION DES ENDUITS DE FAÇADE



Les Mortiers

*Derrière les grandes idées,
il y a les Mortiers*

→ **FICHE PRATIQUE**

LA COLORATION DES ENDUITS DE FAÇADE

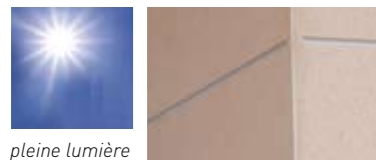


La notion de couleur est liée à la perception et à l'interprétation de chacun.

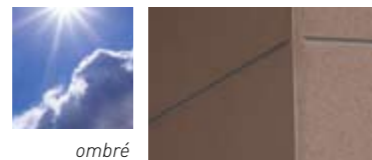
PERCEPTION DE LA COULEUR

La façon dont nous percevons les couleurs est affectée par des différences :

- de luminosité
- de taille
- de fond
- selon direction
- selon l'observateur



pleine lumière



ombré



lumière artificielle

COMMENT IDENTIFIER LA COULEUR ?

La couleur est la perception par l'œil d'une ou plusieurs fréquences d'ondes lumineuses, avec une (ou des) amplitudes(s) données.

Lumière + Surface objet



IDENTIFICATION
PHYSIQUE



+ Regard



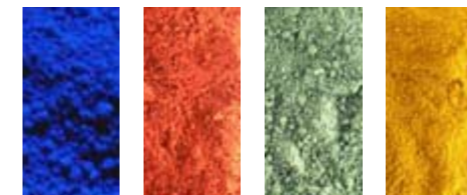
IDENTIFICATION
SENSORIELLE



+ Cerveau



IDENTIFICATION
PSYCHIQUE



LES ENDUITS DE FAÇADE

La couleur est apportée par :

- les éléments fins
- les pigments minéraux
- les sables et granulats

QUELS FACTEURS PEUVENT AFFECTER LA PERCEPTION OU LA TONALITÉ DES COULEURS DE L'ENDUIT ?

• LA NATURE DU SUPPORT

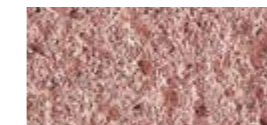
Exemples : Support absorbant ou support fermé.

• LES CONDITIONS D'APPLICATION

Exemples : Conditions atmosphériques, taux de gâchage, délai de grattage.



Gratté sec



Gratté frais

• LES FINITIONS RÉALISÉES

Exemples : Gratté, taloché éponge, taloché plastique, rustique, rustique écrasé.



Enduit rustique



Enduit rustique écrasé



Enduit taloché plastique



Enduit taloché éponge

